

FICHE TECHNIQUE LUMIERES

LA VACHE QUI ROCK

Contact : Laurent Dubernard : 06 09 65 22 94 - laurentdubernard@gmail.com

Cette fiche technique fait partie intégrante du contrat.

La mise en place du plan du feu doit être faite à l'arrivée du groupe.

Les réglages lumière se feront après le déchargement
et avant l'installation des instruments.

Plateau

Dimension plateau : 8m x 6m sol noir

Fond noir

Pendrillonage à l'italienne

4 praticables de 0,40 cm de hauteur (plan son)

4 pieds solo (ht 1,20 m) pour les latéraux

4 pieds solo pour la mise en place des sunstrips (ht 1,50 m)

Implantation lumière

Les circuits :

- 8, 9, 20, 21, 22, 23, 24, 25 et 26 sont au sol.

- 8 pieds solo.

- 7 platines de sol.

- 1 porte gobo (cir 26)

Gélates :

- Cir 1, 2, 3, 5, 6 : 151 lee + #119

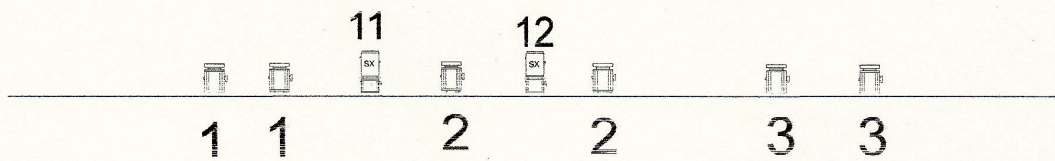
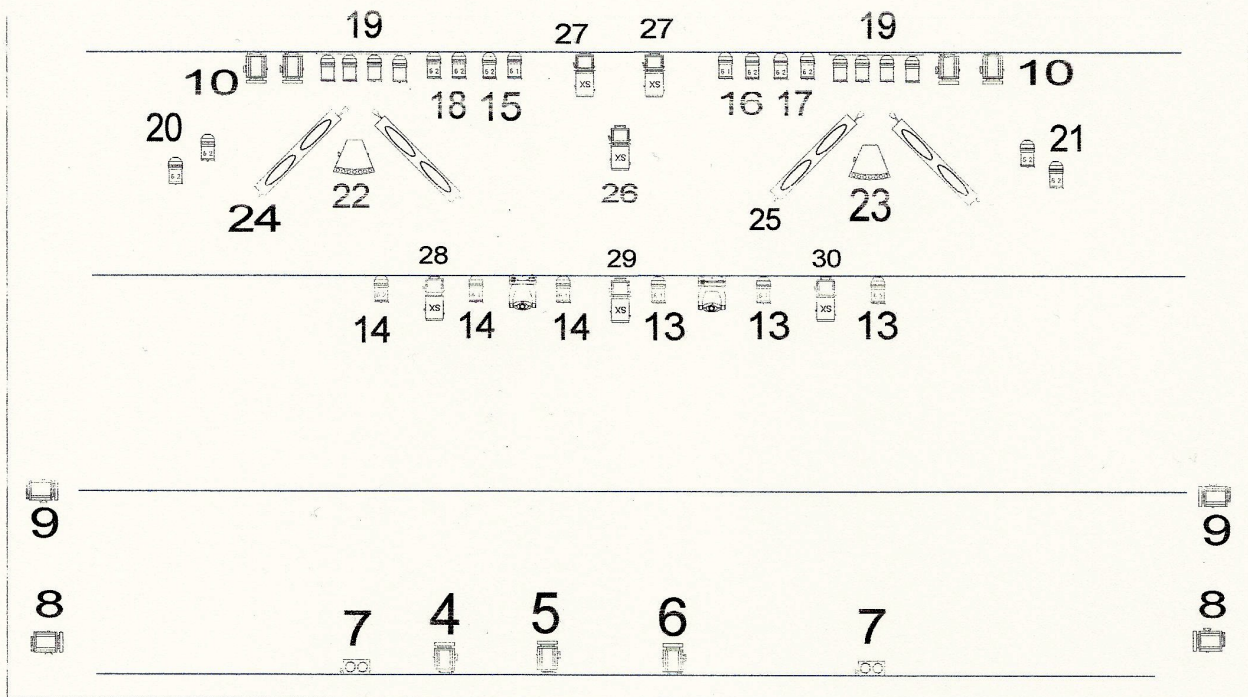
- Cir 10 : 195 lee

- Cir 17,18 : 134 lee



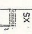
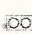

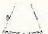


- Cir 15,16 : 180 lee

Les automatiques robe 250 peuvent être remplacés par :
des pars à led, Pro 400..

VACHE QUI ROCK



Légende:

-  17 pc 1 kw
-  18 par 64 cp 61
-  8 découpes
-  2 FL 1300
-  ACL
-  2 Versatiles
-  2 lyres à effets ex: robe 250
-  4 sunstrips ou T8

Décor

Une installation de rubans à LED souple nécessite du temps de montage.
Merci de prévoir une ligne DMX, ligne 16A entre les deux praticables

Les leds sont installées sur :

- 5 pieds de micros
- bord de praticables
- grosse caisse

Nous apportons une machine à bulles qui est installée au-dessus du panneau VQR au centre de la scène, il faut donc prévoir une autre ligne 16A.

